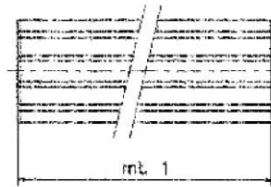
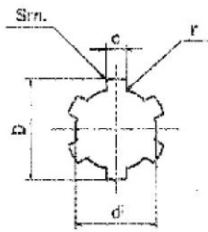


# ALBERI SCANALATI

## SPLINED SHAFTS

serie «AS»  
series

- Materiale: C40.  
Material: C40.
- Lunghezza standard: 1 metro.  
Stock length: 1 meter.
- Altre lunghezze a richiesta.  
Other lengths on request.



Mod. Type	Codice / Code	D	d	c	Z	Sez. / Section mm <sup>2</sup>	Peso/Weight Kg/m	Tolleranze - Tolerances			Sm. 45°	r
								D	d	c		
11AS	SASO 1100	14	11	3	6	121,9	0,949	-0,07 -0,20	0,00 -0,08	0,00 -0,08	0,2	0,2
13AS	SASO 1300	16	13	3,5	6	164,1	1,287	-0,07 -0,20	0,00 -0,08	0,00 -0,08	0,2	0,2
16AS	SASO 1600	20	16	4	6	243,4	1,911	-0,07 -0,25	0,00 -0,08	0,00 -0,08	0,2	0,2
18AS	SASO 1800	22	18	5	6	312,4	2,453	-0,07 -0,25	0,00 -0,08	0,00 -0,08	0,2	0,2
21AS	SASO 2100	25	21	5	6	399,8	3,139	-0,07 -0,27	0,00 -0,08	0,00 -0,08	0,2	0,2
23AS	SASO 2300	28	23	6	6	505,2	3,964	-0,07 -0,27	0,00 -0,08	0,00 -0,08	0,3	0,2
26AS	SASO 2600	32	26	6	6	638,6	5,008	-0,07 -0,27	0,00 -0,08	0,00 -0,08	0,3	0,3
32AS	SASO 3200	38	32	6	8	947,8	7,433	-0,07 -0,27	0,00 -0,08	0,00 -0,08	0,3	0,3
36AS	SASO 3600	42	36	7	8	1185,3	9,302	-0,07 -0,27	0,00 -0,08	0,00 -0,08	0,3	0,3
42AS	SASO 4200	48	42	8	8	1576,7	12,371	-0,07 -0,27	0,00 -0,08	0,00 -0,08	0,3	0,3
46AS	SASO 4600	54	46	9	8	1949	15,300	-0,07 -0,27	0,00 -0,08	0,00 -0,08	0,5	0,5

# BOCCOLE BROCCIATE

## SPLINED BUSHES

serie «BB»  
series

- Materiale: 9 SMnPb 36.  
Material: 9 SMnPb 36.
- Esecuzioni speciali a richiesta.  
Special executions on request.

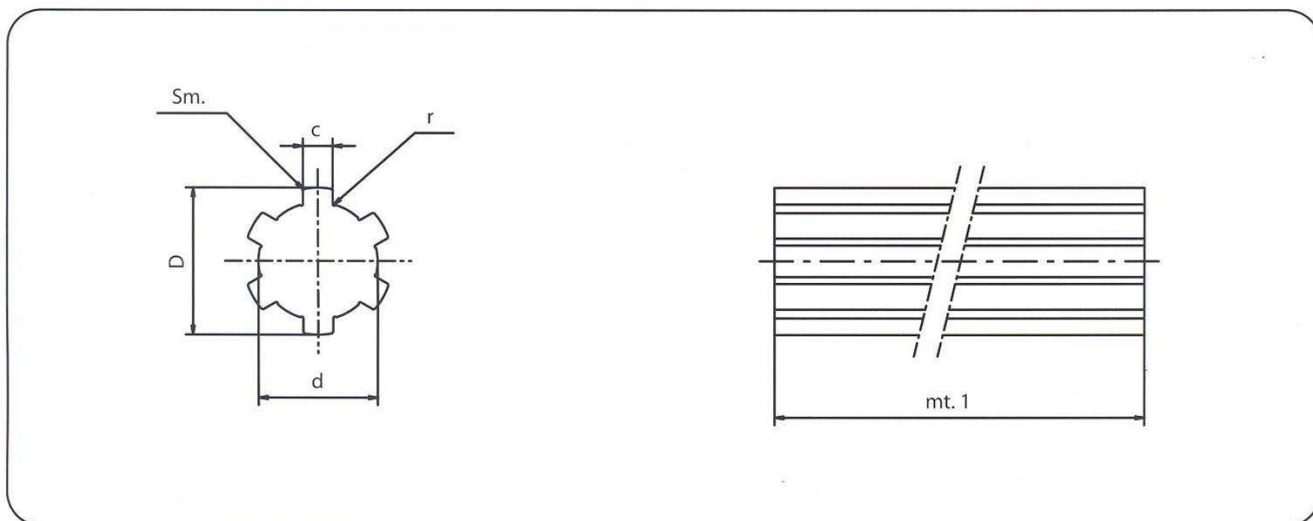


Mod. Type	Codice / Code	D	d	c	Z	Ø	TOLL.	L	Rif. uni Uni Ref.	Peso Weight Kg
<b>11BB</b>	SBBO 1100	14	11	3	6	18,75	h8	30	11 UNI	0,033
<b>13BB</b>	SBBO 1300	16	13	3,5	6	21,75	h8	40	13 UNI	0,062
<b>13BB1</b>	SBBO 1301	16	13	3,5	6	24,75	h8	40	13 UNI	0,097
<b>16BB</b>	SBBO 1600	20	16	4	6	27,75	h8	40	16 UNI	0,108
<b>18BB</b>	SBBO 1800	22	18	5	6	31,75	h8	40	18 UNI	0,146
<b>21BB</b>	SBBO 2100	25	21	5	6	35,75	h8	45	21 UNI	0,208
<b>23BB</b>	SBBO 2300	28	23	6	6	39,70	h8	45	23 UNI	0,254
<b>26BB</b>	SBBO 2600	32	26	6	6	44,70	h8	45	26 UNI	0,322
<b>32BB</b>	SBBO 3200	38	32	6	8	49,70	h8	50	32 UNI	0,380
<b>36BB</b>	SBBO 3600	42	36	7	8	59,70	h8	70	36 UNI	0,880
<b>42BB</b>	SBBO 4200	48	42	8	8	69,70	h8	80	42 UNI	1,380
<b>46BB</b>	SBBO 4600	54	46	9	8	81,70	h8	90	46 UNI	2,324

# Alberi scanalati in acciaio inossidabile Splined Shafts in stainless steel

Serie ASX  
Series ASX

- Materiale: Aisi 304 EN 1.4301  
Material: Aisi 304 EN 1.4301
- Lunghezza standard: 1 metro.  
Stock lenght: 1 meter.
- Altre lunghezze a richiesta.  
Other lenghts on request.



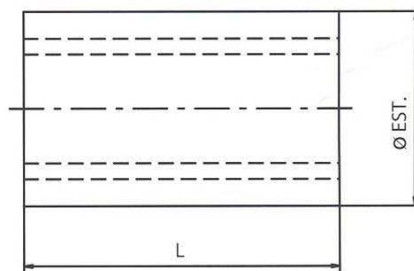
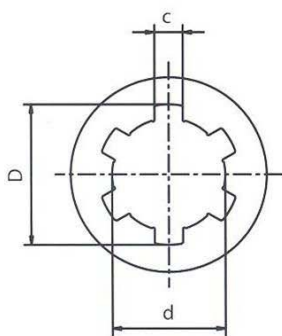
Mod. Type	Codice / Code	D	d	c	Z	Sez. / Section mm <sup>2</sup>	Peso/Weight Kg/m	Tolleranze - Tolerances			Sm. 45°	r
								D	d	c		
11ASX	SASX 1100	14	11	3	6	121,9	0,949	-0,07 -0,20 -0,07	0,00 -0,08 0,00	0,00 -0,08 0,00	0,2	0,2
13ASX	SASX 1300	16	13	3,5	6	164,1	1,287	-0,07 -0,20 -0,07	0,00 -0,08 0,00	0,00 -0,08 0,00	0,2	0,2
16ASX	SASX 1600	20	16	4	6	243,4	1,911	-0,25 -0,07	-0,08 0,00	-0,08 0,00	0,2	0,2
21ASX	SASX 2100	25	21	5	6	399,8	3,139	-0,27 -0,07	-0,08 0,00	-0,08 0,00	0,2	0,2
26ASX	SASX 2600	32	26	6	6	638,6	5,008	-0,27 -0,07	0,00 0,00	-0,08 0,00	0,3	0,3
32ASX	SASX 3200	38	32	6	8	947,8	7,433	-0,27 -0,07	-0,08 0,00	-0,08 0,00	0,3	0,3

su richiesta: alberi scanalati con lunghezza massima 2500 mm  
on request: splined shafts with maximum total length 2500 mm

**Boccole scanalate in acciaio inossidabile**  
**Splined bushes in stainless steel**

**Serie BBX**  
**Series BBX**

- Materiale: Aisi 304 EN 1.4301  
 Material: Aisi 304 EN 1.4301
- Esecuzioni speciali a richiesta.  
 Special executions on request.



Mod. Type	Codice / Code	D	d	c	Z	Ø	TOLL.	L	Rif. uni Uni Ref.	Peso Weight Kg
11BBX	SBBX 1100	14	11	3	6	18,75	h8	25	11 UNI	0,028
13BBX	SBBX 1300	16	13	3,5	6	21,75	h8	30	13 UNI	0,047
16BBX	SBBX 1600	20	16	4	6	28,50	h8	30	16 UNI	0,090
21BBX	SBBX 2100	25	21	5	6	36,00	h8	40	21 UNI	0,190
26BBX	SBBX 2600	32	26	6	6	42,50	h8	40	26 UNI	0,242
32BBX	SBBX 3200	38	32	6	8	49,70	h8	40	32 UNI	0,304