



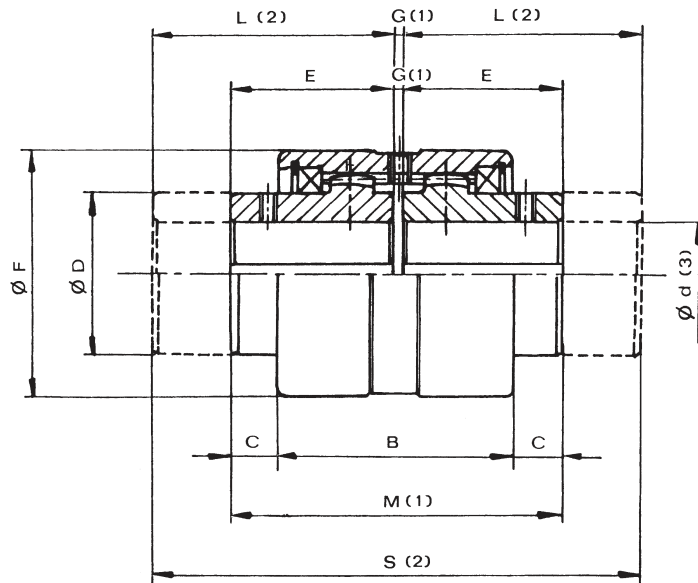
Interpretazione della codifica

Esempio:

GFA - 25-NN = con 2 mozzi normali

GFA - 25-NL = con un mozzo normale e un mozzo lungo

GFA - 25-LL = con 2 mozzi lunghi



La grandezza caratteristica del giunto è definita dal diametro massimo del foro.

MISURE - PESI															
TIPO DI GIUNTO	FORO	Foro finito d ⁽³⁾		Misure in mm.									Massa Kg		
		nom.	max.	Serie normale					Serie lunga				Manicotto	Mozzo normale	Mozzo lungo
				B	C	ØD	E	ØF	G ⁽¹⁾	M ⁽¹⁾	L ⁽²⁾	S ⁽²⁾			
GFA-25	-	25	28	61	12	42	41	68	3	85	60	123	0.72	0.48	0.69
GFA-32	-	32	38	73	13.5	55	48.5	85	3	100	80	163	1.14	0.99	1.58
GFA-40	-	40	48	82	16.5	64	56	95	3	115	80	163	1.68	1.49	2.10
GFA-56	-	56	60	97	21.5	80	68	120	4	140	100	204	2.86	2.96	4.22
GFA-63	-	63	70	108	22.5	100	74.5	140	4	153	119.5	243	3.75	4.90	7.67
GFA-80	-	80	90	125	22.5	125	82.5	175	5	170	140	285	5.58	8.72	14.26
GFA-100	-	100	110	148	34	150	105	198	6	216	174.5	355	6.63	15.76	25.40
⁽⁴⁾ GFA-125	40	125	140	214	39	190	140	245	8	288	207.5	423	17.70	32.60	49.50
⁽⁴⁾ GFA-155	40	155	175	240	64	240	180	300	10	370	245	498	28.30	65.50	91.40

(1) Quote di montaggio

(2) Giunti con mozzi di lunghezza tale da coprire interamente i normali alberi dei motori serie UNEL-MEC

(3) **A richiesta:** Foro finito secondo le norme ISO, tolleranza H7 - chiavetta DIN 6885, foglio 1 tolleranza JS9. Foro per grano

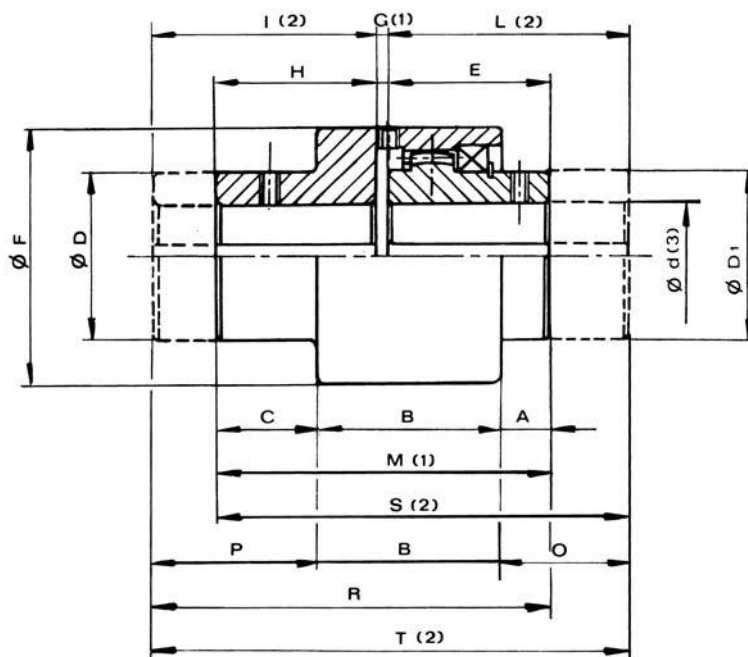
(4) Materiale di costruzione 42CrMo4 bonificato.



Interpretazione della codifica

Esempio:

- GFAS - 25-NN = con campana e un mozzo normale
- GFAS - 25-NL = con campana normale e un mozzo lungo
- GFAS - 25-LN = con campana lunga e mozzo normale
- GFAS - 25-LL = con campana lunga e mozzo lungo



La grandezza caratteristica del giunto è definita dal diametro massimo del foro.

MISURE - PESI																								
TIPO DI GIUNTO	SENZA FORO	Foro finito d ⁽³⁾		Misure in mm.																	Massa Kg.			
		nom.	max.	Serie normale										Serie lunga ⁽²⁾							Campana normale	Mozzo normale	Campana lunga	Mozzo lungo
				A	B	C	ØD	ØD1	E	ØF	G ⁽¹⁾	H	M ⁽¹⁾	I ⁽²⁾	L ⁽²⁾	O	P	R	S ⁽²⁾	T ⁽²⁾				
GFAS-25	-	25	28	13	43	29	42	40	41	70	3	41	85	60	60	32	48	104	104	123	1.03	0.48	1.30	0.69
GFAS-32	-	32	38	16	49	35	55	55	48.5	85	3	48.5	100	80	80	47.5	66.5	131.5	131.5	163	1.75	0.99	2.50	1.58
GFAS-40	-	40	48	18.5	54.5	42	64	64	56	95	3	56	115	80	80	42.5	66	139	139	163	2.71	1.49	3.40	2.10
GFAS-56	-	56	60	27	60	45	80	80	68	120	4	60	132	100	100	59	85	172	164	204	4.43	2.96	6.10	4.22
GFAS-63	-	63	75	31	63	46	100	100	74.5	140	4	61.5	140	119.5	119.5	76	104	198	185	243	6.62	4.90	10.20	7.67
GFAS-80	-	80	90	26	76	51	125	125	82.5	175	5	65.5	153	138	140	83.5	123.5	225.5	210.5	283	10.50	8.68	17.90	14.22
GFAS-100	-	100	110	38	92	71	150	150	105	198	6	90	201	162	174.5	107.5	143	273	270.5	342.5	28.20	15.70	38.10	25.30

(1) Quote di montaggio

(2) Giunti con mozzi di lunghezza tale da coprire interamente i normali alberi dei motori serie UNEL-MEC

(3) **A richiesta:** Foro finito secondo le norme ISO, tolleranza H7 - chiavetta DIN 6885, foglio 1 tolleranza JS9. Foro per grano