

Cuscinetti lineari a ricircolo di sfere in acciaio inossidabile

serie: **SS** KB ... UU



Caratteristiche:

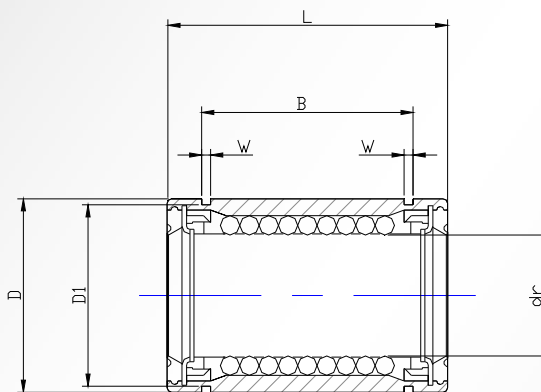
- Gabbia esterna in **Acciaio Inossidabile**
- Gabbia interna in plastica
- Anelli raschiatori sulle estremità

I cuscinetti lineari SS KB...UU sono utilizzati in molti settori industriali dove venga richiesta una elevata resistenza all'ossidazione. In particolare modo vengono impiegati in macchine ed impianti alimentari, del packaging e del settore chimico etc.

Composizione del codice:

SS **KB** **25** **UU**

- ↑ Cuscinetto lineare in **Acciaio Inossidabile**
- ↑ Indica il tipo di costruttiva (tipo massiccio)
- ↑ Indica il diametro dell'albero
- ↑ Esecuzione con anelli raschiatori



codice	Numero di ricircoli di sfere	dr mm	toll μm	D mm	toll μm	L mm	toll mm	B mm	toll mm	D1 mm	W mm	Portate DIN (N)	STAT (N)	peso kg
SS KB 10 UU	4	10	0 / + 8	19	0 / - 9	29	0 / - 0,2	22	0 / - 0,2	18	1,3	385	480	0,04
SS KB 12 UU	4	12	0 / + 8	22	0 / - 9	32	0 / - 0,2	22,9	0 / - 0,2	21	1,3	525	800	0,05
SS KB 16 UU	4	16	+ 9 / - 1	26	0 / - 9	36	0 / - 0,2	24,9	0 / - 0,2	24,9	1,3	600	915	0,068
SS KB 20 UU	5	20	+ 9 / - 1	32	0 / - 11	45	0 / - 0,2	31,5	0 / - 0,2	30,3	1,6	890	1410	0,11
SS KB 25 UU	6	25	+ 11 / - 1	40	0 / - 11	58	0 / - 0,3	44,1	0 / - 0,3	37,5	1,85	1010	1620	0,24
SS KB 30 UU	6	30	+ 11 / - 1	47	0 / - 11	68	0 / - 0,3	52,1	0 / - 0,3	44,5	2,15	1020	2820	0,39
SS KB 40 UU	6	40	+ 13 / - 2	62	0 / - 13	80	0 / - 0,3	60,6	0 / - 0,3	59	2,15	2210	4030	0,80